

Ведомость чертежей основного комплекта ЭП

Лист	Наименование	Примечание
1	Ведомость чертежей	
2	Позиция 18.1. Южный фасад северный фасад	
3	Позиция 18.1. Западный фасад	
4	Позиция 18.1. Восточный фасад	
5	Позиция 18.1. Ведомость отделки фасадов	
6	Входная группа в осях "2-3/Н-М", позиция 18.1, восточный фасад	
7	Входная группа в осях "2-3/Ж-Д", позиция 18.1, восточный фасад	
8	Входная группа в осях "1-2/Д-Ж1", позиция 18.1, западный фасад	

ПРИЛАГАЕМЫЕ ДОКУМЕНТЫ

Шифр альбома	Наименование	Примечание
	Альбом визуализаций фасадных решений входных групп и БИО многоквартирного дома расположенного по адресу Липецкая область г. Липецк, Октябрьский округ 32 и 33 микрорайоны в г Липецк. (поз. 18.1, 18.2).	
316-08/2023-13-ЭП.2	Эскизный проект макета окраски многоквартирного дома расположенного по адресу Липецкая область г. Липецк, Октябрьский округ, 32 и 33 микрорайоны в г Липецк. (поз. 18.1).	
316-08/2023-13-ЭП.3	Эскизный проект макета окраски многоквартирного дома расположенного по адресу Липецкая область г. Липецк, Октябрьский округ, 32 и 33 микрорайоны в г Липецк. (поз. 18.2).	
316-08/2023-13-ЭП.4.1	Эскизный проект Разработка цветowych решений мест общего пользования ЖК "Теорема". Многоквартирный дом расположенный по адресу Липецкая область г. Липецк, Октябрьский округ 32 и 33 микрорайоны в г Липецк. (поз. 18.1, секция 1).	
316-08/2023-13-ЭП.4.1.С.1	Спецификация отделочных материалов мест общего пользования (поз. 18.1, секция 1).	
316-08/2023-13-ЭП.4.1.С.2	Спецификация оборудования мест общего пользования (поз. 18.1, секция 1).	
316-08/2023-13-ЭП.4.2	Эскизный проект Разработка цветowych решений мест общего пользования ЖК "Теорема". Многоквартирный дом расположенный по адресу Липецкая область г. Липецк, Октябрьский округ 32 и 33 микрорайоны в г Липецк. (поз. 18.1, секция 2 / поз. 18.2 секция 2).	
316-08/2023-13-ЭП.4.2.С.1	Спецификация отделочных материалов мест общего пользования (поз. 18.1, секция 2 / поз. 18.2 секция 2).	
316-08/2023-13-ЭП.4.2.С.2	Спецификация оборудования мест общего пользования (поз. 18.1, секция 2 / поз. 18.2 секция 2).	
316-08/2023-13-ЭП.4.3	Эскизный проект Разработка цветowych решений мест общего пользования ЖК "Теорема". Многоквартирный дом расположенный по адресу Липецкая область г. Липецк, Октябрьский округ 32 и 33 микрорайоны в г Липецк. (поз. 18.2, секция 1).	
316-08/2023-13-ЭП.4.3.С.1	Спецификация отделочных материалов мест общего пользования (поз. 18.2, секция 1).	

ПРОДОЛЖЕНИЕ ТАБЛИЦЫ- ПРИЛАГАЕМЫЕ ДОКУМЕНТЫ

316-08/2023-13-ЭП.4.3.С.2	Спецификация оборудования мест общего пользования (поз. 18.2, секция 1).	
316-08/2023-13-ЭП.4.4	Эскизный проект Разработка цветowych решений мест общего пользования ЖК "Теорема" типовой этаж Многоквартирный дом, расположенный по адресу Липецкая область г. Липецк, Октябрьский округ, 32 и 33 микрорайоны в г Липецк. (поз. 18.1, секция 1 / поз. 18.2 секция 1).	
316-08/2023-13-ЭП.4.4.С.1	Спецификация отделочных материалов мест общего пользования типового этажа (поз. 18.1, секция 1 / поз. 18.2 секция 1).	
316-08/2023-13-ЭП.4.5	Эскизный проект Разработка цветowych решений мест общего пользования ЖК "Теорема" типовой этаж Многоквартирный дом, расположенный по адресу: Липецкая область, г. Липецк, Октябрьский округ, 32 и 33 микрорайоны в г Липецк. (поз. 18.1, секция 2 / поз. 18.2 секция 2).	
316-08/2023-13-ЭП.4.5.С.1	Спецификация отделочных материалов мест общего пользования типового этажа (поз. 18.1, секция 2 / поз. 18.2 секция 2).	

Описание решений по наружной отделке фасадов

Фасады:

- керамогранитная плитка Estima Loft, 60x60 см, цвет серый;
- фиброцементные панели, цвета кремово-белый, бледно-коричневый, серый.


Оконные проёмы и витражи:

- ПВХ-профиль, алюминиевый профиль RAL 7021, RAL 9010, двухкамерный стеклопакет;

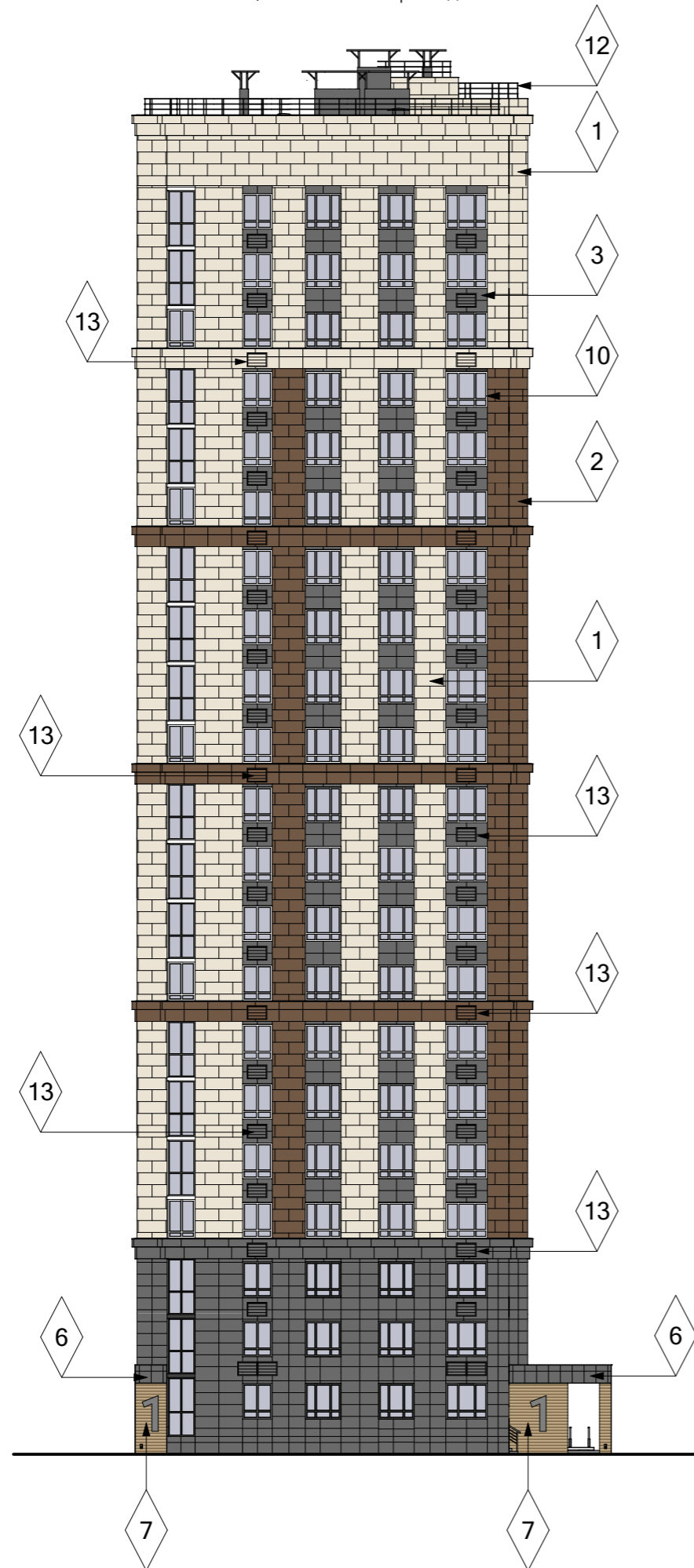
Входные группы:

- стены и обшивка козырьков - керамогранитная плитка Estima Loft, 60x60 см, цвет серый;
- обшивка декоративных элементов входных групп линейными металлическими панелями с текстурой "Дуб".

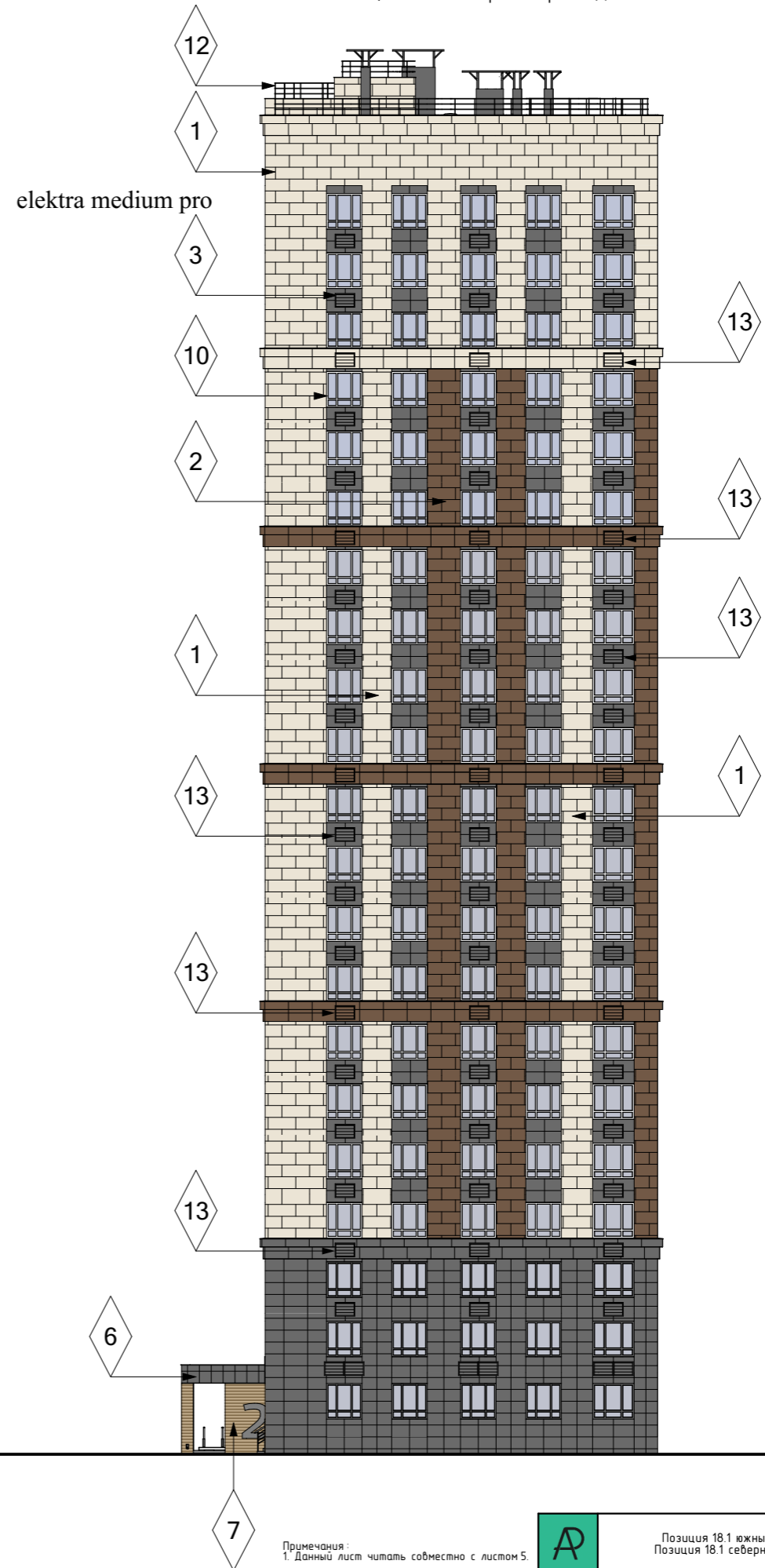
Раскладка керамогранитной плитки и фиброцементных панелей будет разрабатываться в отдельном разделе проектной документации и утверждаться дополнительно.

Изм.	Кол.уч.	Лист	№ док.	Подп.	Дата	08/2023-13-ЭП.2			
Эскизный проект макета окраски многоквартирного дома, расположенного по адресу: улица Минская, микрорайон Европейский, Октябрьский округ, Липецк						Многоквартирный дом	Стадия	Лист	Листов
							ЭП	1	8
И. контр.	Анпилогов ДБ.	07.2023	Ведомость чертежей			ИП Анпилогов ДБ.			

Позиция 18.1 южный фасад



Позиция 18.1 северный фасад



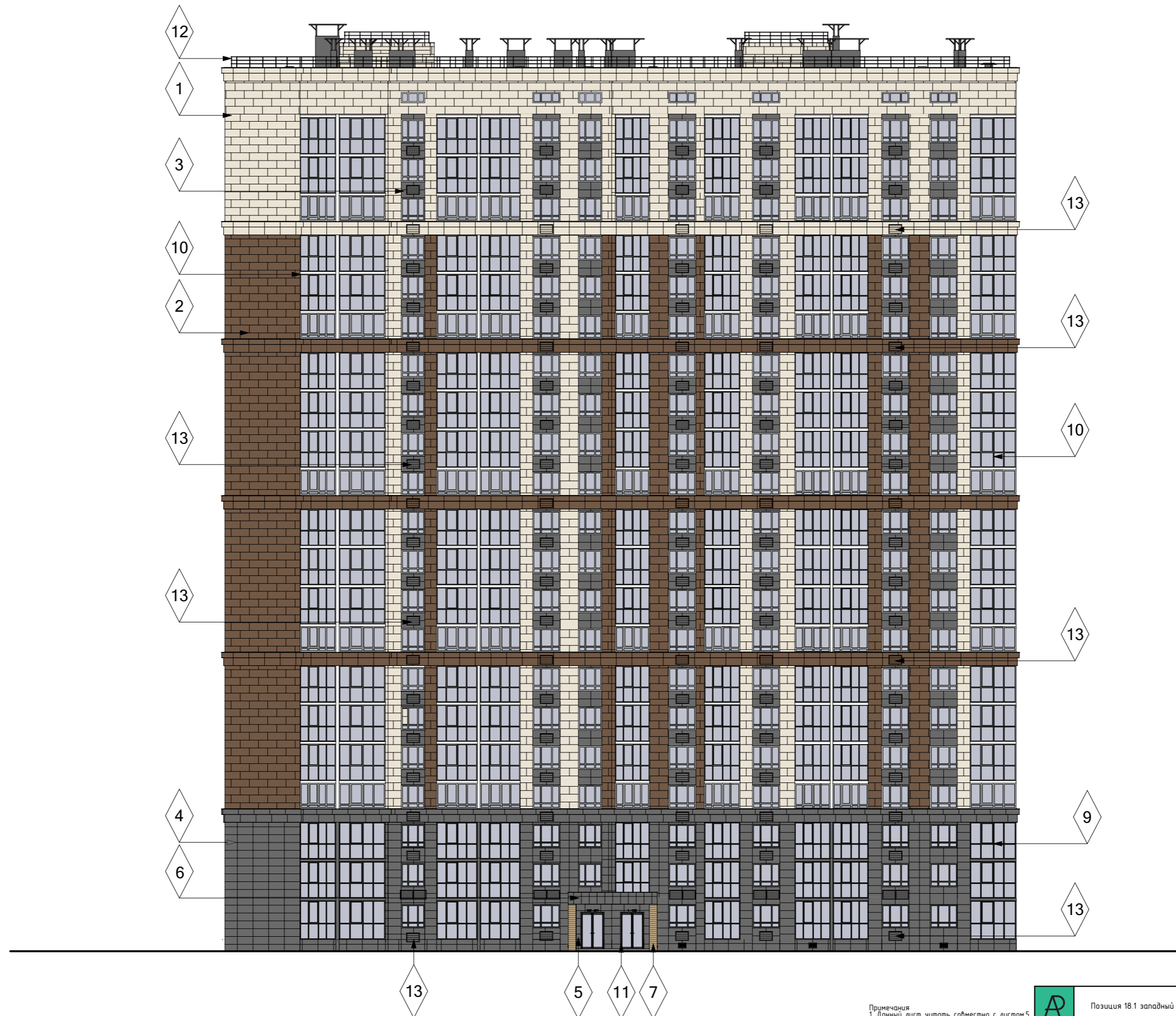
Примечания:
1. Данный лист читать совместно с листом 5.



Позиция 18.1 южный фасад
Позиция 18.1 северный фасад

Стадия	Лист	Листов
ЭП	2	8

Позиция 18.1 западный фасад (со двора)



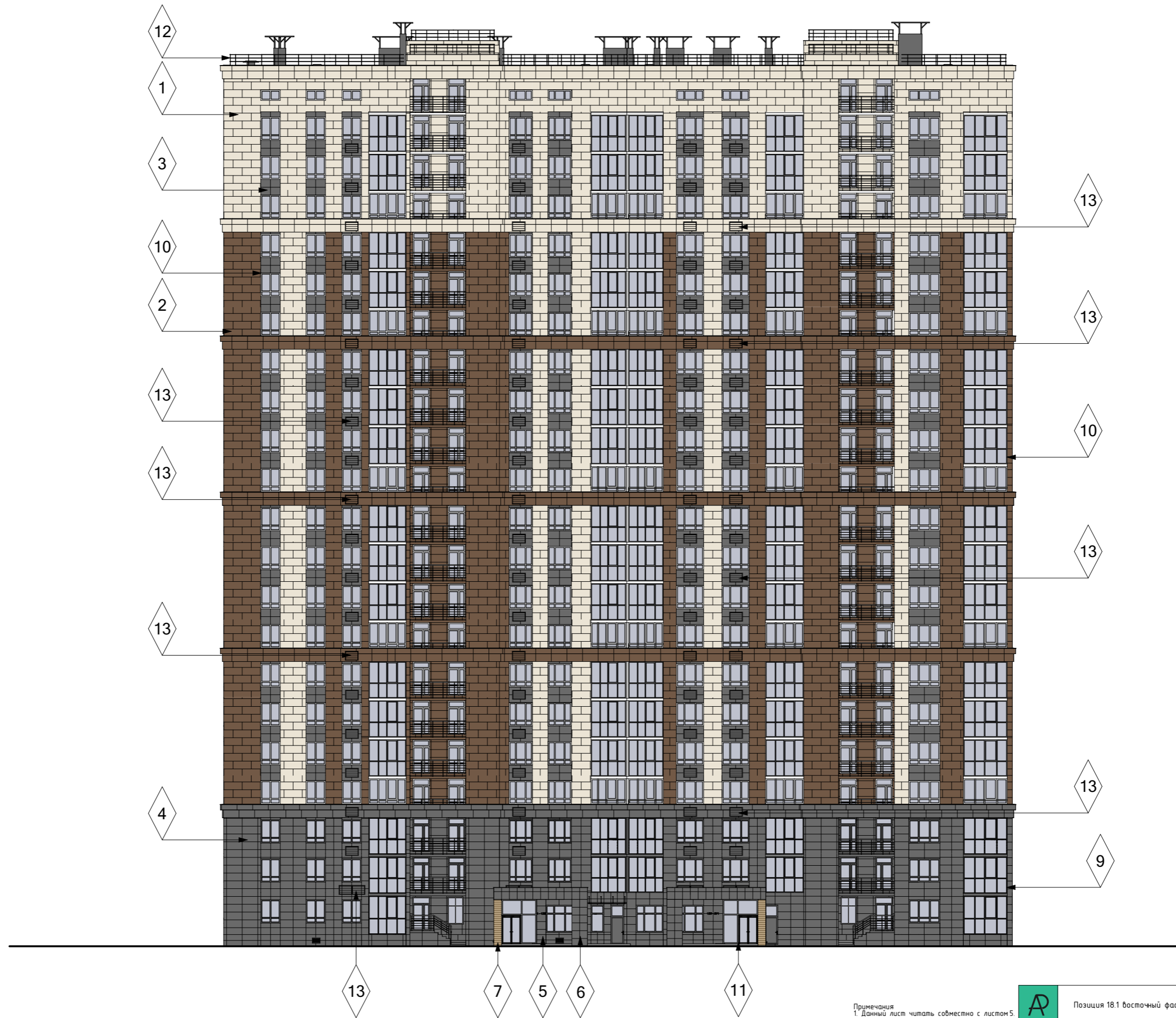
Примечания
1. Данный лист читать совместно с листом 5.



Позиция 18.1 западный фасад (со двора).

Стадия	Лист	Листов
ЭП	3	8

Позиция 18.1 восточный фасад (с улицы)



Примечания
1. Данный лист читать совместно с листом 5.



Позиция 18.1 восточный фасад (с улицы).



Стадия	Лист	Листов
ЭП	4	8

Позиция 18.1 ведомость отделки фасадов

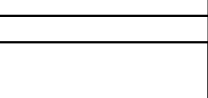
ПОВЕРХНОСТИ СТЕН

№ п/п	Наименование элемента	Материал и/или вид отделки	Образец цвета	Марка цвета по палитрам RAL, NSC	Коллер	Примечание
1	Стены	Фиброцементные панели		RAL 9001 кремово-белый	Коллер №1	2264,86м ²
		Фиброцементные панели		RAL 8025 бледно-коричневый	Коллер №2	2171,96м ²
		Фиброцементные панели		серый	Коллер №3	797,02м ²
		Керамогранитная плитка		Керамогранитная плитка Estima Loft 60x60 серый	Коллер №4	1026,88м ²
	Корзина для кондиционеров			Корзины для кондиционеров RAL 9001; RAL 8025 RAL 7037	Коллер №13	уточнить колеры при закупке материалов отделки стен

ВХОДНЫЕ ГРУППЫ

1	Стены	Керамогранитная плитка		Керамогранитная плитка Estima Loft 60x60 серый	Коллер №5	35,61 м ²
2	Козырьки над входными группами	Керамогранитная плитка		Керамогранитная плитка Estima Loft 60x60 серый	Коллер №6	54,25м ²
3	Декоративные элементы	Линейные металлические панели		"Дуб"	Коллер №7	46,00м ²
4	Козырьки входных групп	Стекло закалённое		Прямой козырёк из закалённого стекла триплекс, на вантовой системе крепления	Коллер №8	—

ЗАПОЛНЕНИЕ ПРОЕМОВ

1	Оконные проёмы, витражи	ПВХ-профиль, алюмин. профиль		RAL 7021	Коллер №9	—
2	Оконные проёмы, витражи	ПВХ-профиль, алюмин. профиль		RAL 9010	Коллер №10	—
3	Дверные проёмы	Порошковая окраска		RAL 7021	Коллер №11	—

ОГРАЖДЕНИЕ

1	Ограждение парапета	Окраска эмалью		RAL 7021	Коллер №12	—
---	---------------------	----------------	--	----------	------------	---



Позиция 18.1 ведомость отделки фасадов

Стадия

ЭП

Лист

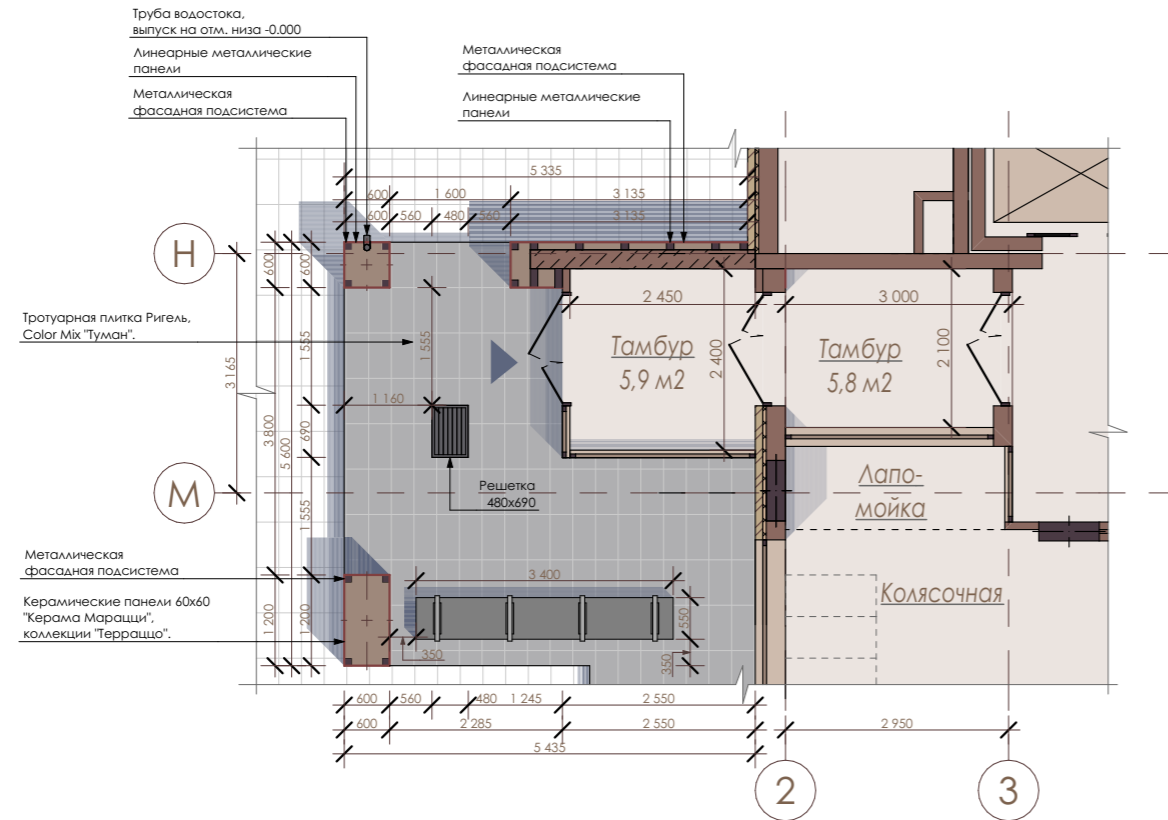
5

Листов

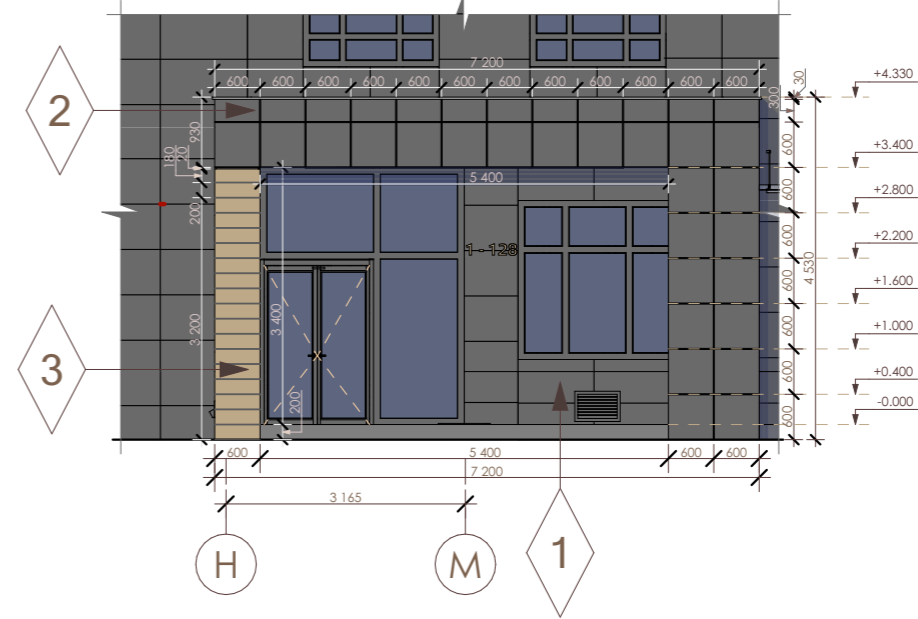
8

Входная группа в осях 2-3/Н-М позиции 18.1, восточный фасад

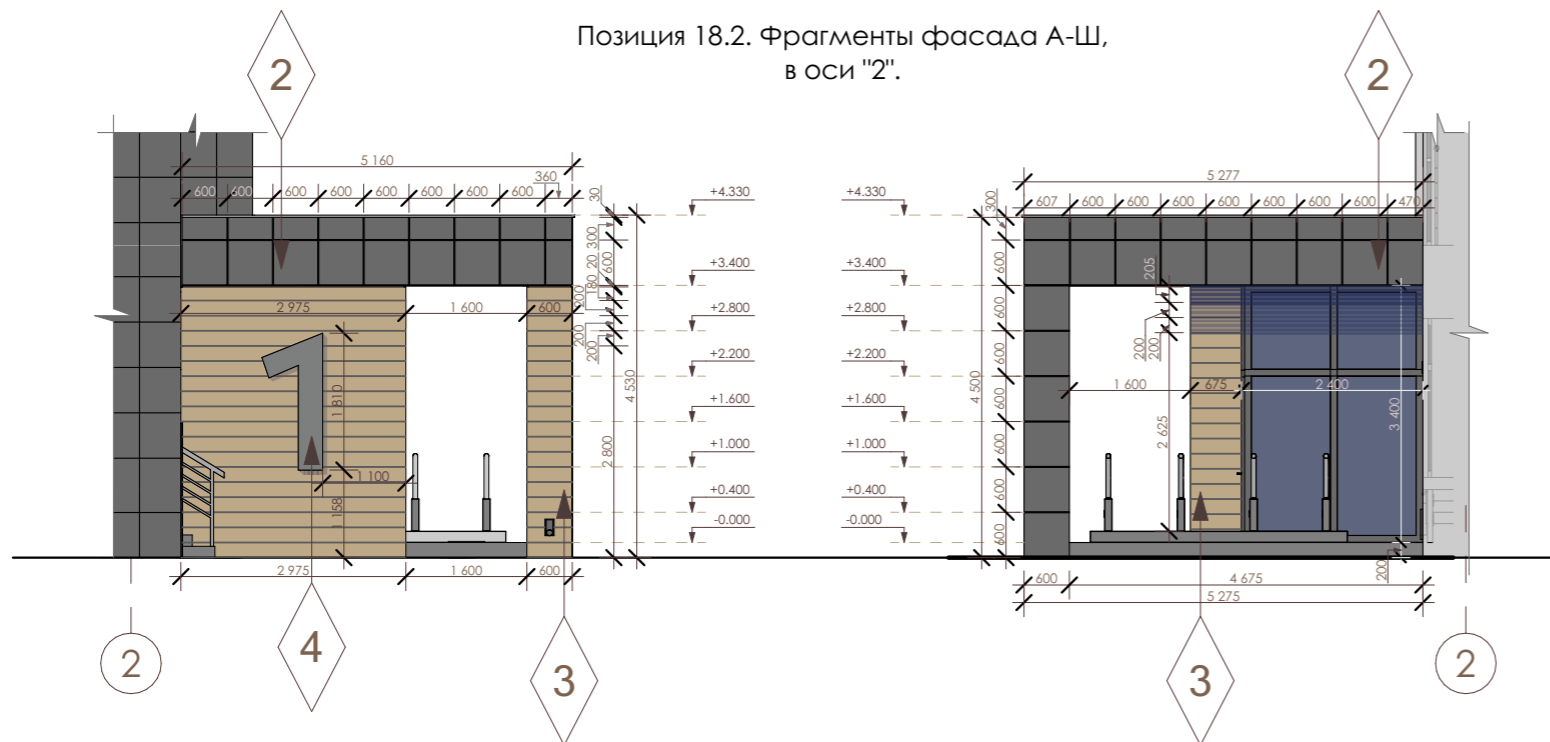
Позиция 18.2. Фрагмент плана 1 этажа, в осях "2-3/Н-М".



Позиция 18.1. Фрагмент фасада А-Ш, в осях "Н-М".



Позиция 18.2. Фрагменты фасада А-Ш, в оси "2".



Ведомость отделки элементов входной группы

№ п/п	Фасад	Элементы	Отделка	Колер		Примечание
				№	Цвет	
1	Фасад А-Ш	Стены	Керамогранитная плитка	Керамогранитная плитка Estima Loft 60x60, серый		12,27м ²
2		Элемент отделки входа экрана	Керамогранитная плитка	Керамогранитная плитка Estima Loft 60x60, серый		22,35м ²
3			Линейные металлические панели	"Дуб"		14,98м ²
4		Номер входной группы	Негорючий пластик лазерной резки	RAL 7037		1,14м ²

Примечания:

1. Данный лист читать совместно с листами 2-5.
2. Подшивку потолка входной группы выполнить с применением аквапанелей (цвет финишной покраски подобрать по месту под цвет керамогранита поз.2 в ведомости отделки).
3. Элементы нумерации подъезда и квартир выполнить шрифтом Elektra medium pro.



Входная группа в осях 2-3/Н-М позиции 18.1, восточный фасад

Стадия	Лист	Листов
ЭП	6	8

Перв. примен.

Справ. №

Подп. и дата

Инв. № дубл.

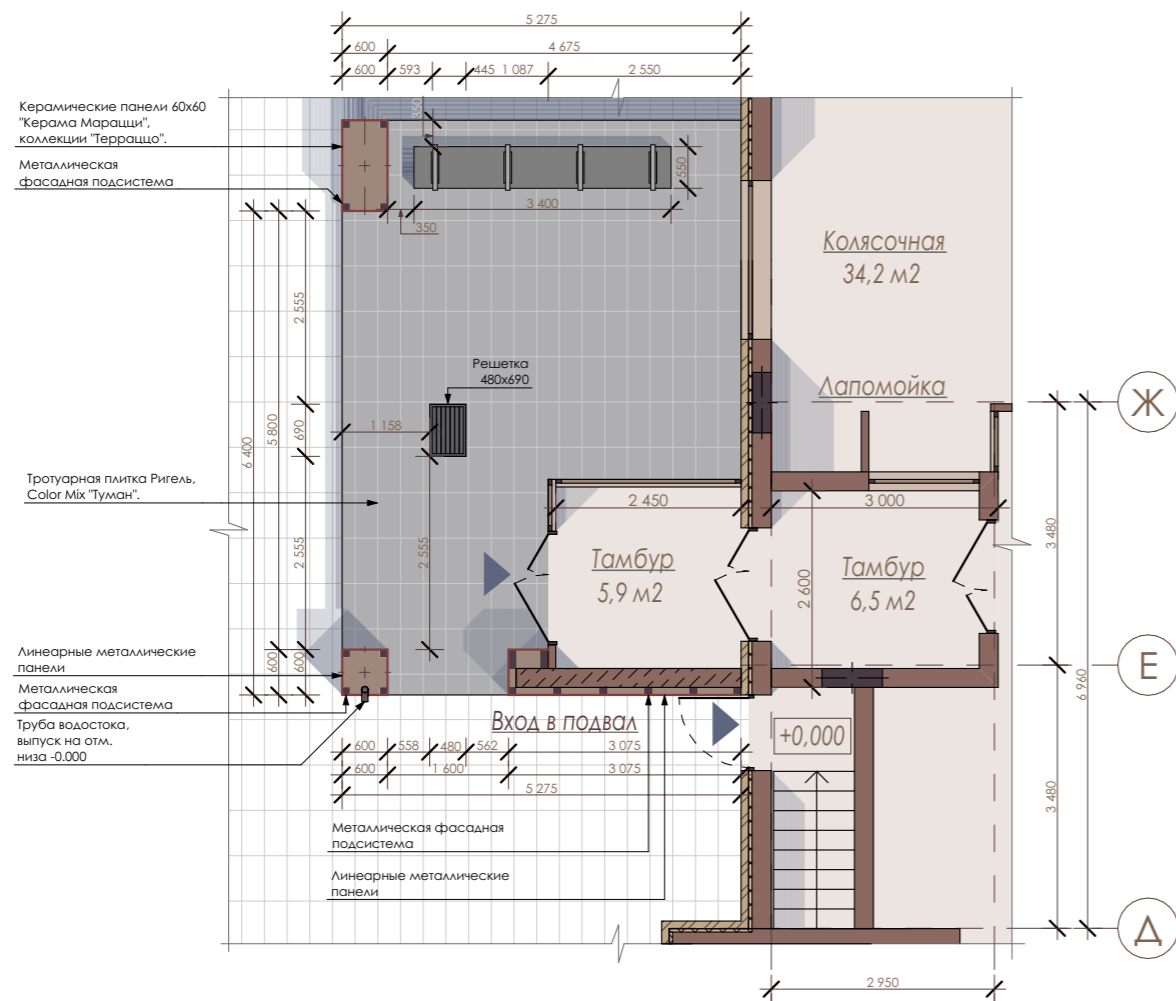
Взам. инв. №

Подп. и дата

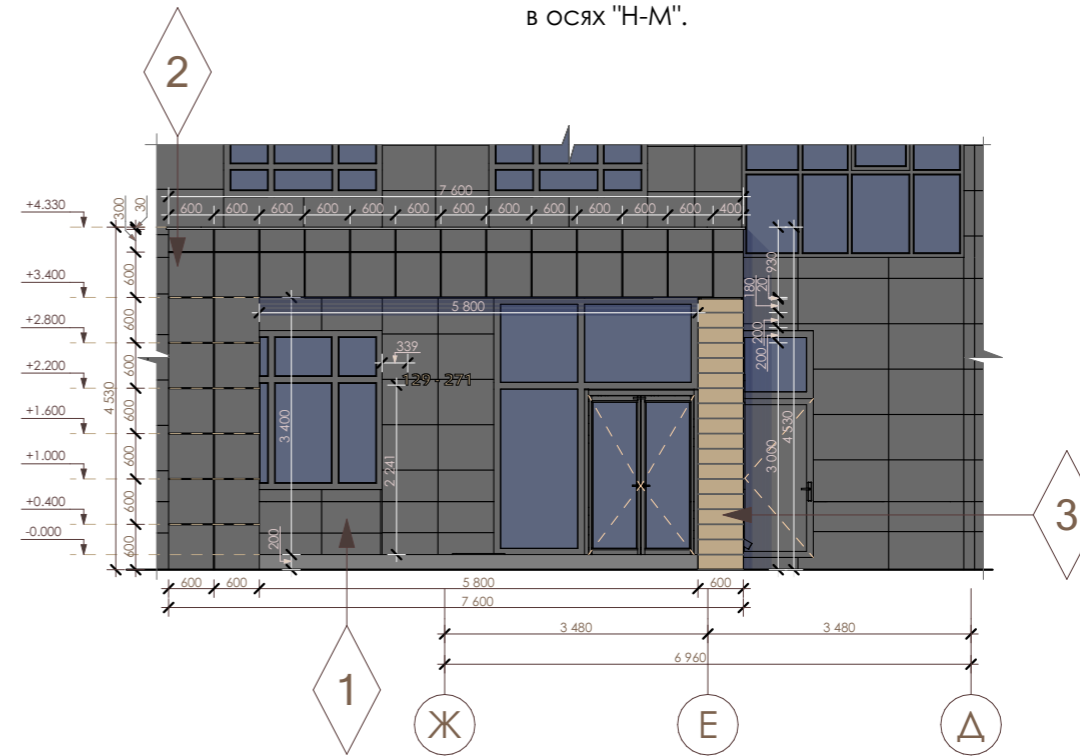
Инв. № подл.

Входная группа в осях 2-3/Ж-Д позиции 18.1, восточный фасад

Позиция 18.2. Фрагмент плана 1 этажа, в осях "2-3/Ж-Д".



Позиция 18.1. Фрагмент фасада А-Ш, в осях "Н-М".



Позиция 18.2. Фрагменты фасада А-Ш, в оси "2".



Ведомость отделки элементов входной группы

№ п/п	Фасад	Элементы	Отделка	Цвет		Примечание
				№	Цвет	
1	Фасад А-Ш	Стены	Керамогранитная плитка	Керамогранитная плитка Estima Loft 60x60, серый		10,10м²
2		Элемент отделки входа экрана	Керамогранитная плитка	Керамогранитная плитка Estima Loft 60x60, серый		22,89м²
3			линейные металлические панели	"Дуб"		15,34м²
4		Номер входной группы	Негорючий пластик лазерной резки	RAL 7037		1,14м²

Примечания:

1. Данный лист читать совместно с листами 2-5.
2. Подшивку потолка входной группы выполнить с применением аквапанелей (цвет финишной покраски подобрать по месту под цвет керамогранита поз.2 в ведомости отделки).
3. Элементы нумерации подъезда и квартир выполнить шрифтом Elektra medium pro.



Входная группа в осях 2-3/Ж-Д позиции 18.1, восточный фасад

Стадия	Лист	Листов
ЭП	7	8

Перв. примен.

Справ. №

Подп. и дата

Инв. № дубл.

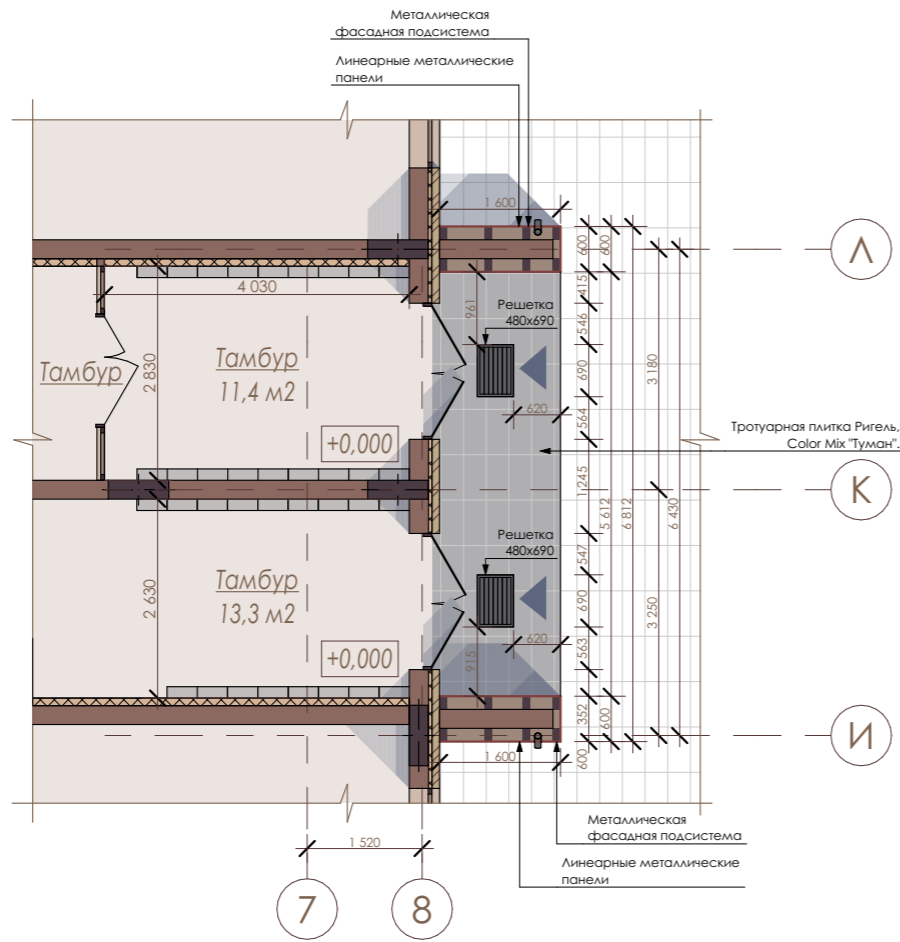
Взам. инв. №

Подп. и дата

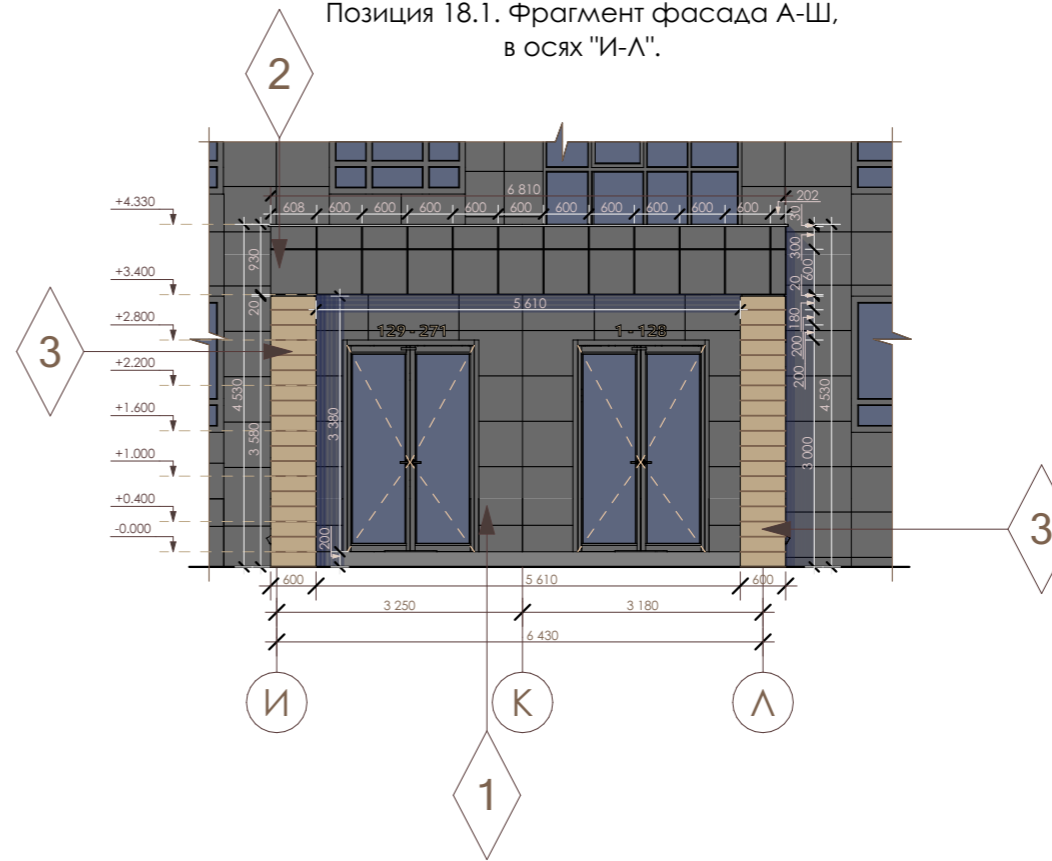
Инв. № подл.

Входная группа в осях 7-8/И-Л позиции 18.1, западный фасад

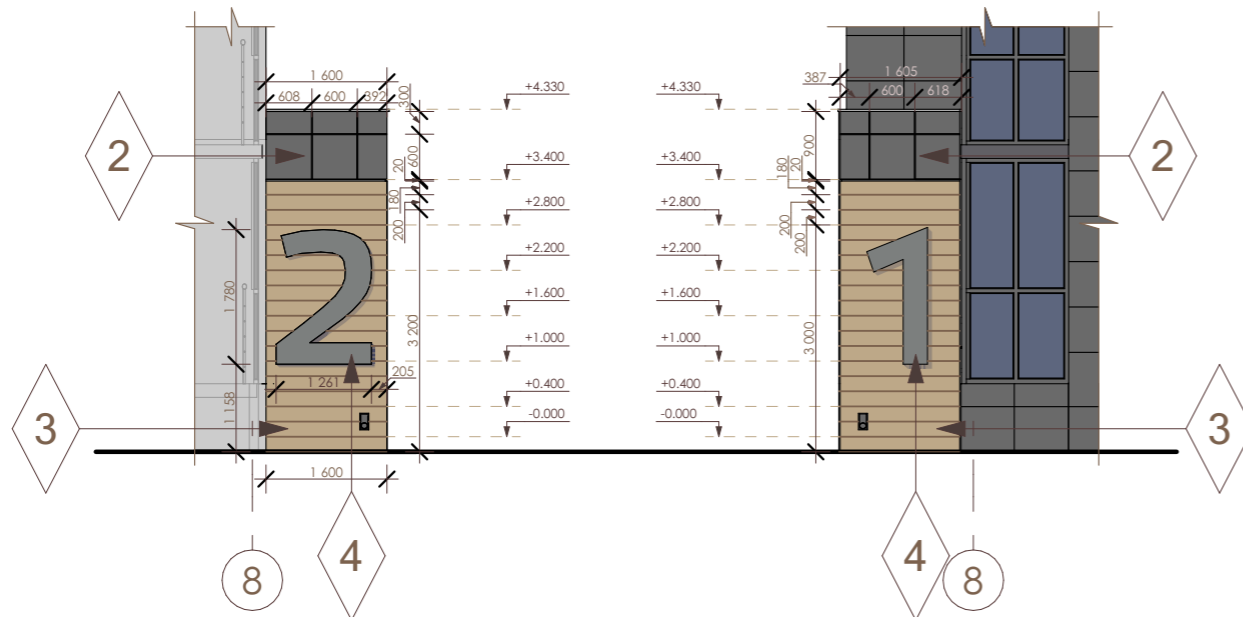
Позиция 18.2. Фрагмент плана 1 этажа, в осях "7-8/И-Л".



Позиция 18.1. Фрагмент фасада А-Ш, в осях "И-Л".



Позиция 18.2. Фрагменты фасада А-Ш, в оси "8".



Ведомость отделки элементов входной группы

№ п/п	Фасад	Элементы	Отделка	Цвет		Примечание
				№	Цвет	
1	Фасад А-Ш	Стены	Керамогранитная плитка	Керамогранитная плитка Estima Loft 60x60, серый		13,24м²
2		Элемент отделки входа экрана	Керамогранитная плитка	Керамогранитная плитка Estima Loft 60x60, серый		9,01м²
3			Линейные металлические панели	"Дуб"		15,68м²
4		Номер входной группы	Негорючий пластик лазерной резки	RAL 7037		2,28м²

Примечания:

1. Данный лист читать совместно с листами 2-5.
2. Подшивку потолка входной группы выполнить с применением аквапанелей (цвет финишной покраски подобрать по месту под цвет керамогранита поз.2 в ведомости отделки).
3. Элементы нумерации подъезда и квартир выполнить шрифтом Elektra medium pro.



Входная группа в осях 7-8/И-Л позиции 18.1, западный фасад

Стадия	Лист	Листов
ЭП	8	8

Перв. примен.

Справ. №

Подп. и дата

Инв. № дубл.

Взам. инв. №

Подп. и дата

Инв. № подл.